



Absperr- und Markierungssysteme

Absperr- und Markierungssysteme: Warum?

Eine vollkommen sichere Arbeitsumgebung erfordert zahlreiche Elemente: Deutlich erkennbare Warnschilder und Lockout/Tagout-Verfahren sind zwar wichtig, müssen jedoch durch eine klare Bereichsmarkierung ergänzt werden.

Brady bietet ein umfassendes Angebot an zusätzlichen Markierungsmethoden, mit denen Sie sicherstellen können, dass Bodenflächen, Treppenstufen, Geländer und andere wichtige Bereiche als Gefahrenzonen gekennzeichnet werden können.

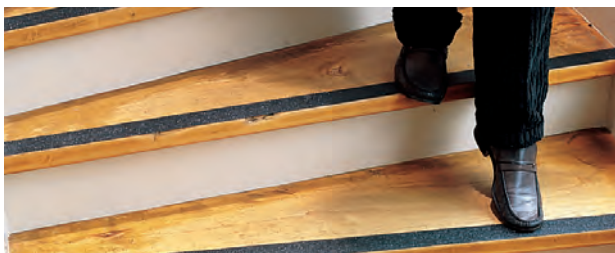
Brady hilft Ihnen, die passende Lösung für Ihre Umgebung zu finden.



Bodenmarkierungsbänder



Langnachleuchtende Bereichsmarkierung



Anti-Rutsch-Produkte



Absperrband



Sperrpfosten und Zubehör



INHALT

Absperr- und Markierungssysteme: Warum?	2
ToughStripe: Entfernbare Bodenmarkierung	3
Markierungsband	4
Pfeile	4
Punkte	4
Fußabdrücke	5
Eck-, Trenn-, Zentriermarkierungen	5, 6
Formen in gleichen Abständen	6
ToughStripe Markierungsband für BMP™71 Etikettendrucker	6
Dauerhafte Bereichsmarkierung	7
Warnbänder	7
Langlebige Markierungsbänder	7
Reflektierende Bänder, gestreift oder vollfarbig	7
Bodenmarkierbänder	8
Warnschilder	8
Easyline™ Bodenmarkierungsfarbe für die industrielle Kennzeichnung	8
Langnachleuchtende Bereichsmarkierung	9
Warnbänder, mit und ohne Legende	9
Fußabdrücke	10
Pfeile	10, 11
Markierungspunkte	10, 11
Türgriffhinterlegung	10
Treppenwinkel	11
Warnbänder und -streifen	12
Türmarkierungsbänder und -streifen	12
Anti-Rutsch-Produkte	12
Langnachleuchtende Anti-Rutsch-Streifen	12
Anti-Rutsch-Band auf Rolle	13
Zuschnitte	13
Reflektierende & langnachleuchtende Anti-Rutsch-Beläge, Zuschnitte	13
Gefahrenbereichsmarkierung, Zuschnitte	13
Anti-Rutsch-Band, gestreift	13
Absperrband	14
Absperrbänder	14
Verstärktes Absperrband	14
Trassenwarnband	15
Sperrpfosten und Zubehör	16
Bradylink® Sperrpfosten	16
Brady Ketten	16
Brady Verbindungshaken	16
Brady Verbindungsglieder	16
Sperrpfosten	17
Hinweisschilder	17
Warnaufsteller	18
Warnaufsteller, stabil	18
Warnaufsteller, Standard	18
Kantenschutz	19
Kantenschutz aus Polyurethan	19
Kantenschutz, selbstklebend	19



ToughStripe Bodenmarkierungsbänder sind ideal für Bereiche mit Lean Management, in denen das regelmäßige Anbringen und Austauschen von Bodenmarkierungen entscheidend ist.

Ausgezeichnete **Beständigkeit**

Ersetzen Sie beschädigte oder abgenutzte Markierungslinien im Handumdrehen, für eine optisch ansprechende und effiziente Arbeitsumgebung.

- Übersteht Gabelstaplerbetrieb ohne zu zerreißen oder sich abzulösen
- Niedriges Profil minimiert Risse und Kratzer durch Regale, Hubwagen usw.
- Robuster Polyester mit bester Klebkraft



Hohe **Sichtbarkeit**

Dieselbe Sichtbarkeit wie bei aufgemalter Markierung - bei geringeren Kosten.

- Hochglänzende Oberfläche wie bei neu aufgetragener Farbe
- Niedriges Profil minimiert Ablagerungen an den Rändern, die bei dickeren (extrudierten) Bodenmarkierungsbändern auftreten
 - Oberfläche, die resistent ist gegen Flecken und Schmutz und sich leicht reinigen lässt
 - In einer Vielzahl von wirkungsvollen Farben erhältlich



Einfaches **Entfernen**

Entfernen Sie Bodenmarkierungen ganz einfach, ohne den Boden zu beschädigen und ohne Rückstände von Klebstoff.

- Entfernbare in einem Stück, ohne Ablättern
- Vollständige Entfernung ohne Rückstände von Klebstoff oder Beschädigung des Bodens

Einfache **Anwendung**

Bringen Sie schnell glatte und gerade Linien an – ohne die Hilfe von Kollegen.

- Einfache Anbringung durch einen einzelnen Mitarbeiter
- Fester Polyester mit Trägermaterial verhindert, dass sich das Band ausdehnt oder Wellen schlägt
- Keine spezielle Bodenvorbereitung erforderlich; einfach mit gängigen Reinigungsmitteln säubern
- Für eine maximale Leistung, bringen Sie ToughStripe Bodenmarkierungsprodukte auf einem nicht beschichteten, ebenen Betonboden an



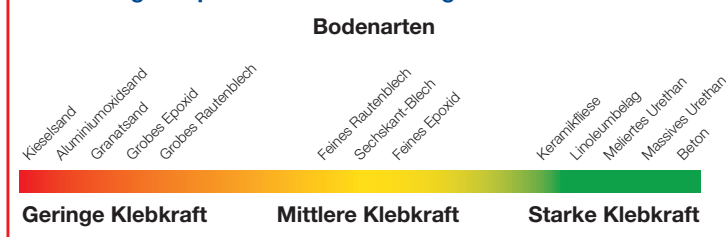
Gestanzte **Formen**

Verwenden Sie unterschiedliche Formen, Farben und Größen für effektivere und dauerhafte Bodenmarkierungen.

- Striche, Punkte, Pfeile, Fußabdrücke und Eckmarkierungen („L“- , „T“- und „+“-Form)
- Langlebigere Markierungen - minimieren das Risiko von Schäden und erleichtern die schnelle Reparatur.
- Striche, Punkte und Pfeile haben auf dem Transferband die gleichen Abstände, sodass die Verlegung von geraden Linien mit gleichen Abständen unglaublich einfach ist



ToughStripe™ Bodenmarkierungsband – Klebkraft



Fordern Sie Muster an, und testen Sie ToughStripe in Ihrer eigenen Umgebung!

BRADY B-514 POLYESTER FÜR BODENMARKIERUNG

Die TOUGHSTRIPE™ BODENMARKIERUNGSPRODUKTE WERDEN AUS DEM POLYESTER B-514 VON BRADY HERGESTELLT. DIE TOUGHSTRIPE PRODUKTE SIND IDEAL ZUR MARKIERUNG VON GÄNGEN, DURCHGÄNGEN UND LAGERPLÄTZEN SOWIE ZUM HINWEISEN AUF WICHTIGE SICHERHEITSANLAGEN UND FLUCHTWEGE.

- 0,2 mm dick
- Betriebstemperatur zwischen -18 °C und 54 °C
- Voraussetzungen für die Anbringung: min. 5 °C, trockener Boden
- Empfohlen für die Verwendung im Innenbereich und in trockenen Umgebungen
- Hält auch aggressiven Chemikalien stand
- Übertrifft die Sicherheitsstandards für saubere, trockene, rutschsichere Oberflächen gemäß OSHA 1910.22

BODENMARKIERUNGSBAND



Artikelnr.	Breite (mm)	Länge (m)	Farbe
104310	50,80	30,00 m	Schwarz
104311	50,80	30,00 m	Weiß
104312	50,80	30,00 m	Gelb
104313	50,80	30,00 m	Rot
104314	50,80	30,00 m	Blau
104315	50,80	30,00 m	Grün
104316	50,80	30,00 m	Orange
104317	50,80	30,00 m	Schwarz & Gelb
104318	50,80	30,00 m	Rot & Weiß
104319	50,80	30,00 m	Schwarz & Weiß
104340	76,20	30,00 m	Schwarz
104341	76,20	30,00 m	Weiß
104342	76,20	30,00 m	Gelb
104343	76,20	30,00 m	Rot
104344	76,20	30,00 m	Blau
104345	76,20	30,00 m	Grün
104346	76,20	30,00 m	Orange
104347	76,20	30,00 m	Schwarz & Gelb
104348	76,20	30,00 m	Rot & Weiß
104349	76,20	30,00 m	Schwarz & Weiß
104370	101,60	30,00 m	Schwarz
104371	101,60	30,00 m	Weiß
104372	101,60	30,00 m	Gelb
104373	101,60	30,00 m	Rot
104374	101,60	30,00 m	Blau
104375	101,60	30,00 m	Grün
104376	101,60	30,00 m	Orange
104377	101,60	30,00 m	Schwarz & Gelb
104378	101,60	30,00 m	Rot & Weiß
104379	101,60	30,00 m	Schwarz & Weiß

i KUNDENSPEZIFISCHES TOUGHSTRIPE BODENMARKIERUNGSBAND

- Mit Ihrem spezifischen Text vorbedrucktes Bodenmarkierungsband
- Gestanzte Zahlen und Buchstaben für die Sicherheits- und Lean-Kennzeichnung sowie andere Zwecke
- Gestanzte Formen in spezifischen Größen
- Jede Farbe Ihrer Wahl (einfach PMS-Nummer angeben)
- Bänder mit Streifen oder Schachbrettmuster erhältlich

CAUTION ESD AREA BODENMARKIERUNGSBAND



Artikelnr.	Breite (mm)	Länge (m)	Farbe
121367	50,80	30,00 m	Gelb
121368	76,20	30,00 m	Gelb
121369	101,60	30,00 m	Gelb

PFEILE - 100/PACKUNG



Artikelnr.	Breite (mm)	Höhe (mm)	Farbe
104412	50,80	127,00	Rot
104413	50,80	127,00	Grün
104414	50,80	127,00	Blau
104415	50,80	127,00	Gelb
104416	50,80	127,00	Schwarz
104417	50,80	127,00	Weiß
104418	76,20	203,20	Rot
104419	76,20	203,20	Grün
104420	76,20	203,20	Blau
104421	76,20	203,20	Gelb
104422	76,20	203,20	Schwarz
104423	76,20	203,20	Weiß
104424	101,60	254,00	Rot
104425	101,60	254,00	Grün
104426	101,60	254,00	Blau
104427	101,60	254,00	Gelb
104428	101,60	254,00	Schwarz
104429	101,60	254,00	Weiß

PUNKTE - 350/ROLLE



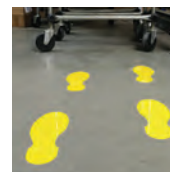
Artikelnr.	Durchmesser (mm)	Farbe
104400	88,90	Rot
104401	88,90	Grün
104402	88,90	Blau
104403	88,90	Gelb
104404	88,90	Schwarz
104405	88,90	Weiß

i ANWENDUNGEN FÜR DIE TOUGHSTRIPE BODENMARKIERUNGSPRODUKTE:

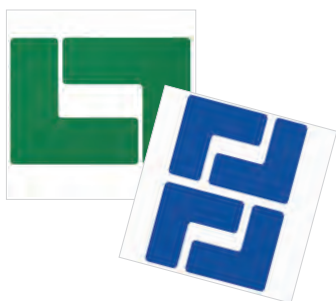
- Gänge und Verkehrswege
- Abgrenzung von Arbeitsplätzen
- Aufbewahrungsbereiche für Geräte und Ausrüstung
- Aufbewahrungsbereiche für Material
- Prüfbereiche zur Qualitätskontrolle
- Bereiche für beschädigte und nachzubearbeitende Produkte sowie Abfall und Ausschuss
- Freizuhalten Bereiche
- Gefahrenbereiche

FUSSABDRÜCKE - 10/PACKUNG (5 RECHTS, 5 LINKS)

Artikelnr.	Breite (mm)	Höhe (mm)	Farbe
104406	88,90	254,00	Rot
104407	88,90	254,00	Grün
104408	88,90	254,00	Blau
104409	88,90	254,00	Gelb
104410	88,90	254,00	Schwarz
104411	88,90	254,00	Weiß

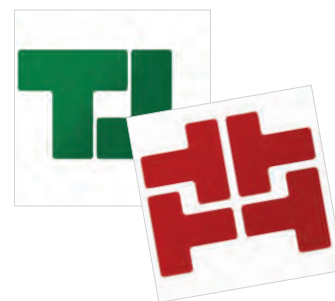


ECKMARKIERUNG - „L“-FORM 20/PACKUNG



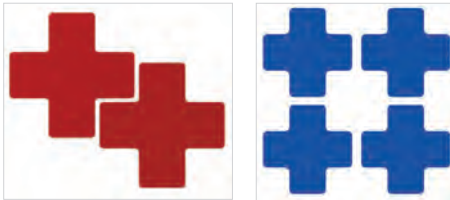
Artikelnr.	Breite (mm)	Höhe (mm)	Farbe
104430	50,80	127,00	Rot
104431	50,80	127,00	Grün
104432	50,80	127,00	Blau
104433	50,80	127,00	Gelb
104434	50,80	127,00	Schwarz
104435	50,80	127,00	Weiß
104442	76,20	203,20	Rot
104443	76,20	203,20	Grün
104444	76,20	203,20	Blau
104445	76,20	203,20	Gelb
104446	76,20	203,20	Schwarz
104447	76,20	203,20	Weiß
104454	101,60	254,00	Rot
104455	101,60	254,00	Grün
104456	101,60	254,00	Blau
104457	101,60	254,00	Gelb
104458	101,60	254,00	Schwarz
104459	101,60	254,00	Weiß

TRENNMARKIERUNG - „T“-FORM 20/PACKUNG



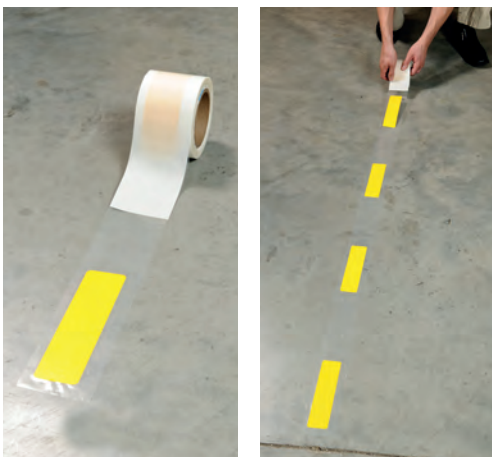
Artikelnr.	Breite (mm)	Höhe (mm)	Farbe
104436	50,80	127,00	Rot
104437	50,80	127,00	Grün
104438	50,80	127,00	Blau
104439	50,80	127,00	Gelb
104440	50,80	127,00	Schwarz
104441	50,80	127,00	Weiß
104448	76,20	203,20	Rot
104449	76,20	203,20	Grün
104450	76,20	203,20	Blau
104451	76,20	203,20	Gelb
104452	76,20	203,20	Schwarz
104453	76,20	203,20	Weiß
104460	101,60	254,00	Rot
104461	101,60	254,00	Grün
104462	101,60	254,00	Blau
104463	101,60	254,00	Gelb
104464	101,60	254,00	Schwarz
104465	101,60	254,00	Weiß

ZENTRIERMARKIERUNG - „+“-FORM 20/PACKUNG



Artikelnr.	Breite (mm)	Höhe (mm)	Farbe	
104466	50,80	127,00	Rot	+
104467	50,80	127,00	Grün	+
104468	50,80	127,00	Blau	+
104469	50,80	127,00	Gelb	+
104470	50,80	127,00	Schwarz	+
104471	50,80	127,00	Weiß	+
104472	76,20	203,20	Rot	+
104473	76,20	203,20	Grün	+
104474	76,20	203,20	Blau	+
104475	76,20	203,20	Gelb	+
104476	76,20	203,20	Schwarz	+
104477	76,20	203,20	Weiß	+
104478	101,60	254,00	Rot	+
104479	101,60	254,00	Grün	+
104480	101,60	254,00	Blau	+
104481	101,60	254,00	Gelb	+
104482	101,60	254,00	Schwarz	+
104483	101,60	254,00	Weiß	+

FORMEN IN GLEICHEN ABSTÄNDEN (457 MM ABSTAND)



Artikelnr.	Durchmesser (mm)	Breite (mm)	Höhe (mm)	Farbe	
104526	-	50,80	127,00	Rot	→→→
104527	-	50,80	127,00	Grün	→→→
104528	-	50,80	127,00	Blau	→→→
104529	-	50,80	127,00	Gelb	→→→
104554	-	50,80	127,00	Schwarz	→→→
104555	-	50,80	127,00	Weiß	→→→
104556	-	50,80	203,20	Gelb	▬▬▬
104520	88,90	-	-	Grün	●●●
104521	88,90	-	-	Rot	●●●
104522	88,90	-	-	Weiß	○●●
104523	88,90	-	-	Gelb	●●●
104524	88,90	-	-	Blau	●●●
104525	88,90	-	-	Schwarz	●●●

TOUGHSTRIPE MARKIERUNGSBAND FÜR BMP™71 ETIKETTENDRUCKER

EXTRA STARK HAFTENDER TOUGHBOND™ POLYESTER (B-483) INKLUSIVE EINER ROLLE POLYESTEROBERSCHICHT (B-634)

- Drucken Sie Bodenmarkierungen selbst
- Einfache Anwendung in 3 Schritten: Etikett drucken, am Boden positionieren, Oberschicht anbringen



Artikelnr.	Breite (mm)	Länge (m)	Farbe	
142140	25,40	15,24 m	Weiß	▬
142141	50,80	15,24 m	Weiß	▬
142142	25,40	15,24 m	Schwarz	▬
142143	50,80	15,24 m	Schwarz	▬
142144	25,40	15,24 m	Gelb	▬
142145	50,80	15,24 m	Gelb	▬
142146	25,40	15,24 m	Rot	▬
142147	50,80	15,24 m	Rot	▬
142148	25,40	15,24 m	Blau	▬
142149	50,80	15,24 m	Blau	▬
142150	25,40	15,24 m	Grün	▬
142151	50,80	15,24 m	Grün	▬
142152	25,40	15,24 m	Orange	▬
142153	50,80	15,24 m	Orange	▬

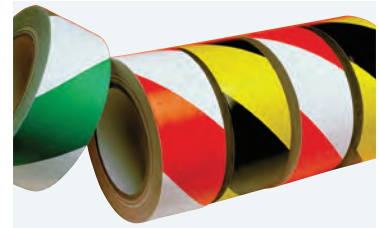


WARNBÄNDER

- Selbstklebende Warnbänder aus Folie zur Markierung von Säulen, Pylonen, stoßgefährdeten Kanten, Türbögen und Aufzügen
- Extrem haltbar (Stärke 0,138 mm)
- Beständig gegen Wasser, Öl, Laugen und Säuren
- Material: Selbsthaftendes PVC
- Rollenlänge: 33 m
- Verpackungseinheit: 1 Rolle

Artikelnr.	Breite (mm)	Farbe	
255295	38,00	Rot & Weiß	
255296	50,00	Rot & Weiß	
255297	75,00	Rot & Weiß	
255311	38,00	Schwarz & Gelb	
255312	50,00	Schwarz & Gelb	
255313	75,00	Schwarz & Gelb	

i Rutschfester, laminiertes Polyester (B-7538): kundenspezifische Bänder auf Anfrage erhältlich.



MARKIERUNGSBAND, DAUERHAFT

DIE FARBEN WERDEN UNTER EINER KLAREN, ABRIEBFESTEN VINYLSCHUTZSCHICHT VERSIEGELT.

- Die stark haftenden Markierungsbänder haften auf nahezu allen sauberen und trockenen Oberflächen
- Widerstehen auch extremen Umfeldbedingungen im Innen- und Außenbereich.
- Material: Selbsthaftendes Vinyl (B-950)
- Verpackungseinheit: 1 Rolle
- Länge: 16,5 m

Artikelnr.	Breite (mm)	Farbe	
055312	38,00	Magenta & Gelb	
055313	50,00	Magenta & Gelb	
055314	75,00	Magenta & Gelb	
055294	25,00	Rot & Weiß	
055295	38,00	Rot & Weiß	
055296	50,00	Rot & Weiß	
055297	75,00	Rot & Weiß	

Artikelnr.	Breite (mm)	Farbe	
055300	25,00	Schwarz & Gelb	
055301	38,00	Schwarz & Gelb	
055302	50,00	Schwarz & Gelb	
055303	75,00	Schwarz & Gelb	
055290	25,00	Schwarz & Weiß	
055291	38,00	Schwarz & Weiß	
055292	50,00	Schwarz & Weiß	
055293	75,00	Schwarz & Weiß	



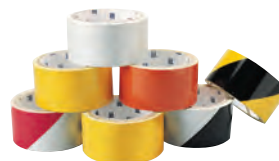
REFLEKTIERENDE BÄNDER, GESTREIFT ODER VOLLFARBIG

DIE BÄNDER BIETEN ZUSÄTZLICHE SICHERHEIT BEI STROMAUSFALL, IN DER NACHT ODER BEI SCHWACHER BELEUCHTUNG.

- Material: Reflektierend, selbstklebend (B-957)
- Länge: 4,5 m
- Verpackungseinheit: 1 Rolle

Artikelnr.	Breite (mm)	Farbe	
Reflektierende Bänder - gestreift			
076309	50,00	Rot & Weiß	
076313	75,00	Rot & Weiß	
076308	50,00	Schwarz & Gelb	
076312	75,00	Schwarz & Gelb	
076310	50,00	Schwarz & Weiß	

Artikelnr.	Breite (mm)	Farbe	
Reflektierende Bänder - vollfarbig			
078986	50,00	Gelb	
078988	75,00	Gelb	
078989	50,00	Orange	
078990	75,00	Orange	
078985	50,00	Weiß	
078987	75,00	Weiß	

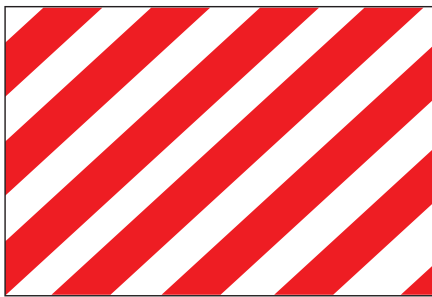




BODENMARKIERBÄNDER

- Dauerhaft, haftet schnell auf Oberflächen
- Material: Selbstklebendes Vinyl (B-726)
- Länge: 33 m
- Verpackungseinheit: 1 Rolle

Artikelnr.	Breite (mm)	Farbe
058203	50,00	Weiß
058253	75,00	Weiß
058222	50,00	Schwarz
058223	75,00	Schwarz
058201	50,00	Rot
058251	75,00	Rot
058202	50,00	Grün
058252	75,00	Grün
058200	50,00	Gelb
058250	75,00	Gelb
058220	50,00	Blau
058221	75,00	Blau



WARNSCHILDER

SIE KÖNNEN ÜBERALL VERWENDET WERDEN, WO POTENZIELLE GEFAHREN FÜR ARBEITER LAuern.

Diese selbstklebenden Warnschilder dienen zur Frühwarnung für Lastwagen, Laderampen, Pfeiler und Gabelstapler.

- Material: Selbstklebendes Vinyl (B-946)

Artikelnr.	Höhe (mm) x Breite (mm)	Farbe	Verpackungseinheit
255322	286,00 x 428,00	Rot & Weiß	10



EASYLINE™ BODENMARKIERUNGSFARBE FÜR DIE INDUSTRIELLE KENNZEICHNUNG

- Zur dauerhaften Verwendung
- 750-ml-Dosen mit Aerosol, FCKW-frei
- Frei von Blei und chlorhaltigen Lösungsmitteln
- Für Linien bis zu 100 m Länge, je nach Oberfläche und Breite
- Beständig gegen Öl, Kraftstoff, Fett, Wasser etc.
- Verpackungseinheit: 6 Stück

Artikelnr.	Farbe	Beschreibung
225005	Blau	Easyline-Farbsprühdosen - Permanent - Blau
225006	Grün	Easyline-Farbsprühdosen - Permanent - Grün
225007	Orange	Easyline-Farbsprühdosen - Permanent - Orange
225008	Schwarz	Easyline-Farbsprühdosen - Permanent - Schwarz
225009	Grau	Easyline-Farbsprühdosen - Permanent - Grau
255353	Gelb	Easyline-Farbsprühdosen - Permanent - Gelb
255354	Weiß	Easyline-Farbsprühdosen - Permanent - Weiß
255355	Rot	Easyline-Farbsprühdosen - Permanent - Rot



EASYLINE™ EDGE LINIEN-MARKIERSYSTEM

Benutzerfreundlicher Easyline™ Farbmaler mit Rädern. 3 verschiedene Linienbreiten, 50 mm, 75 mm und 100 mm, mit einem Gerät. Saubere, präzise Linien. Uneingeschränkte Sichtbarkeit der Linienmarkierung während des Anbringens. Hintere Räder justierbar für die Anbringung von Linien in der Nähe von Wänden und Regalen.

Artikelnr.	Beschreibung
255351	Easyline™ Edge Linien-Markiersystem



Brady bietet eine große Auswahl an langnachleuchtenden Produkten. Diese weisen auf Gefahrenbereiche hin und sind sogar im Dunkeln sichtbar. So können Sie sicher sein, dass jede Person im Notfall rechtzeitig das Gebäude verlassen kann.

mcd = Millicandela

Mindestleuchtdichte

Klasse	Nach 10 Minuten	Nach 60 Minuten
A	23 mcd/m ²	3 mcd/m ²
B	50 mcd/m ²	7 mcd/m ²
C	140 mcd/m ²	20 mcd/m ²
D	260 mcd/m ²	35 mcd/m ²



MARKIERUNGSBÄNDER, LANGNACHLEUCHTEND

- Material: Selbstklebender, langnachleuchtender Polyester
- Verpackungseinheit: 1 Rolle

Artikelnr.	Breite (mm)	Länge (m)	Klasse
224071	25,00	9,00 m	Klasse A
224072	50,00	9,00 m	Klasse A
836794	20,00	10,00 m	Klasse B
836795	40,00	10,00 m	Klasse B
836796	50,00	10,00 m	Klasse B
836797	80,00	10,00 m	Klasse B
836798	50,00	10,00 m	Klasse C
836802	50,00	1,00 m	Klasse B
836803	50,00	1,00 m	Klasse C

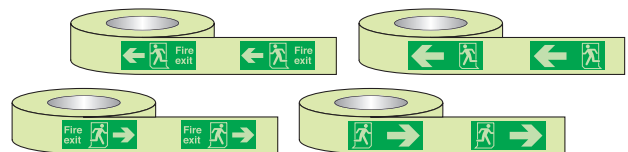
Hinweis: Die Artikelnummern 836802 und 836803 sind feste Streifen.



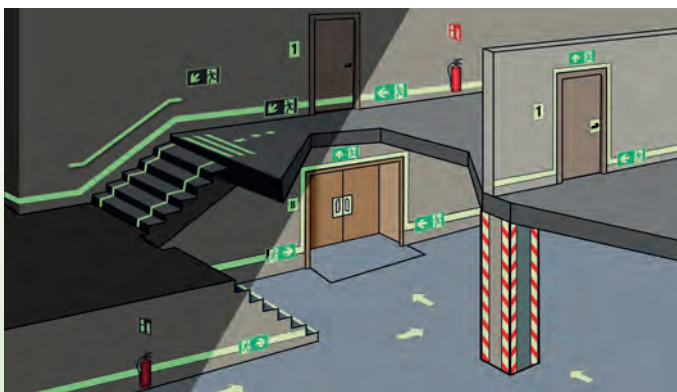
MARKIERUNGSBÄNDER MIT LEGENDE, LANGNACHLEUCHTEND

- Material: Selbstklebender, langnachleuchtender Polyester
- Verpackungseinheit: 1 Rolle (10 m)

Artikelnr.	Breite (mm)	Beschreibung	Beschriftung	Klasse
836788	40,00	Notausgang (links)	–	Klasse B
836793	40,00	Notausgang (links)	Fire exit	Klasse B
836789	80,00	Notausgang (links)	–	Klasse B
836792	80,00	Notausgang (links)	Fire exit	Klasse B
836790	40,00	Notausgang (rechts)	–	Klasse B
836786	40,00	Notausgang (rechts)	Fire exit	Klasse B
836791	80,00	Notausgang (rechts)	–	Klasse B
836787	80,00	Notausgang (rechts)	Fire exit	Klasse B



Markierungsbänder mit deutscher Legende sind auf Anfrage erhältlich.

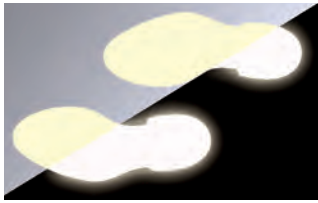


SICHERHEITSKENNZEICHNUNG

Bitte fordern Sie den Katalog für Sicherheitskennzeichnung von Ihrem Brady-Fachhändler an.

Mindestleuchtdichte Klasse	Mindestleuchtdichte	
	Nach 10 Minuten	Nach 60 Minuten
A	23 mcd/m ²	3 mcd/m ²
B	50 mcd/m ²	7 mcd/m ²
C	140 mcd/m ²	20 mcd/m ²
D	260 mcd/m ²	35 mcd/m ²

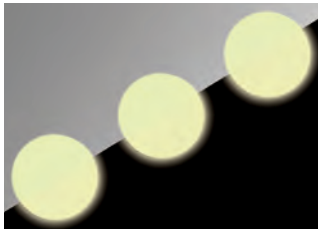
mcd = Millicandela



LANGNACHLEUCHTENDE ANTI-RUTSCH-FUSSABDRÜCKE

- Material: Langnachleuchtend, selbstklebend mit Anti-Rutsch-Effekt

Artikelnr.	Höhe (mm) x Breite (mm)	Beschreibung	Verpackungseinheit	Klasse
224073	210,00 x 85,00	Langnachleuchtende Anti-Rutsch Fußabdrücke, rechter Fuß	1	Klasse A
224074	210,00 x 85,00	Langnachleuchtende Anti-Rutsch Fußabdrücke, linker Fuß	1	Klasse A
836824	90,00 x 40,00	Langnachleuchtende Fußabdrücke	10 Paare	Klasse B



LANGNACHLEUCHTENDE ANTI-RUTSCH-BODENMARKIERUNGSPUNKTE

- Material: Langnachleuchtend, selbstklebend mit Anti-Rutsch-Effekt

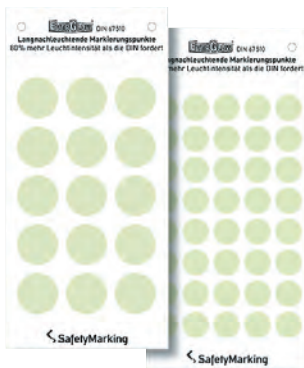
Artikelnr.	Durchmesser (mm)	Beschreibung	Verpackungseinheit	Klasse
224077	50,00	Langnachleuchtende Anti-Rutsch Markierungspunkte	10	Klasse A
836823	75,00	Langnachleuchtende Markierer	20 Punkte	Klasse B



TÜRGRIFFHINTERLEGUNG

- Material: Langnachleuchtender Polyester (B-324)

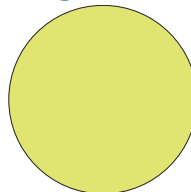
Artikelnr.	Höhe (mm) x Breite (mm)	Beschreibung	Verpackungseinheit	Klasse
224075	255,00 x 100,00	Türgriffhinterlegung, nach links weisend	1	Klasse A
224076	255,00 x 100,00	Türgriffhinterlegung, nach rechts weisend	1	Klasse A



LANGNACHLEUCHTENDE MARKIERUNGSPUNKTE AUF BOGEN, SELBSTKLEBEND

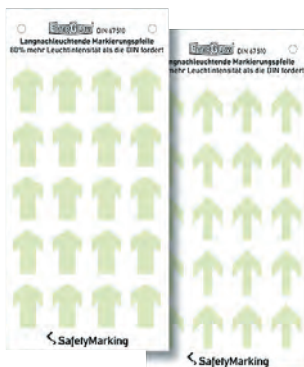


16,00 mm

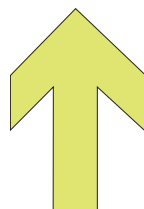


25,00 mm

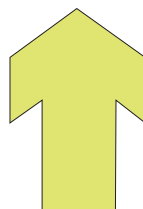
Artikelnr.	Durchmesser (mm)	Beschreibung	Verpackungseinheit	Klasse
263382	16,00	Langnachleuchtende Markierungspunkte (selbstklebend)	40	Klasse A
263383	25,00	Langnachleuchtende Markierungspunkte (selbstklebend)	15	Klasse A



LANGNACHLEUCHTENDE MARKIERUNGSPFEILE AUF BOGEN, SELBSTKLEBEND



263384



263385

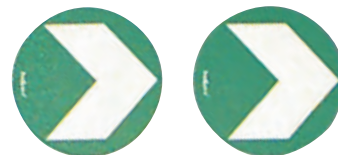
Artikelnr.	Höhe (mm) x Breite (mm)	Beschreibung	Verpackungseinheit	Klasse
263384	18,00 x 27,00	Langnachleuchtende Markierungspfeile - schmal	20	Klasse A
263385	18,00 x 27,00	Langnachleuchtende Markierungspfeile - breit	20	Klasse A

Mindestleuchtdichte		
Klasse	Nach 10 Minuten	Nach 60 Minuten
A	23 mcd/m ²	3 mcd/m ²
B	50 mcd/m ²	7 mcd/m ²
C	140 mcd/m ²	20 mcd/m ²
D	260 mcd/m ²	35 mcd/m ²

mcd = Millicandela

LANGNACHLEUCHTENDE BODENMARKIERUNGSPFEILE, SELBSTKLEBEND

Artikelnr.	Durchmesser (mm)	Beschreibung	Verpackungseinheit	Klasse
263387	95,00	Langnachleuchtende Bodenmarkierungspfeile	10	Klasse A



LANGNACHLEUCHTENDE MARKIERUNGSPFEILE, RECHTECKIG UND SELBSTKLEBEND

Artikelnr.	Höhe (mm) x Breite (mm)	Beschreibung	Verpackungseinheit	Klasse
251920	175,00 x 110,00	Bodenmarkierungspfeil mit Anti-Rutsch-Effekt	10	Klasse A



ANTI-RUTSCH-WINKEL, LANGNACHLEUCHTEND

DIESE GESTANZTEN WINKEL HABEN EINEN ANTI-RUTSCH-EFFEKT UND WEISEN IM DUNKELN DEUTLICH AUF DIE TREPPENSTUFEN HIN.

Artikelnr.	Höhe (mm) x Breite (mm)	Beschreibung	Verpackungseinheit	Klasse
836799	75,00 x 25,00	Langnachleuchtendes Markierungsband	200	Klasse C



MARKIERER FÜR LICHTSCHALTER, LANGNACHLEUCHTEND

DIE KLEINEN MARKIERER ERMÖGLICHEN EIN EINFACHES UND SCHNELLES AUFFINDEN VON SCHALTERN. DIE MARKIERER WERDEN EINFACH AUF DIE LICHTSCHALTER GEKLEBT, SODASS DIESE AUCH IM DUNKELN GUT ERKENNBAR SIND.

Artikelnr.	Höhe (mm) x Breite (mm)	Beschreibung	Verpackungseinheit	Klasse
836825	8,00 x 15,00	Langnachleuchtende Markierer	80	Klasse B



GLÜHSTÄBCHEN

TRANSPARENTER KUNSTSTOFFRÖHRCHEN MIT CHEMILUMINESZIERENDER SUBSTANZ. LICHTQUELLE AUSREICHEND FÜR 12 STUNDEN OHNE ZUSÄTZLICHE ENERGIEQUELLE. DAS LICHT KANN NICHT AUSGESCHALTET UND DIE RÖHRCHEN KÖNNEN JEWEILS NUR EINMAL VERWENDET WERDEN.

Artikelnr.	Höhe (mm)	Farbe	Beschreibung	Verpackungseinheit
836826	150,00	Langnachleuchtend	Langnachleuchtendes Zubehör	10

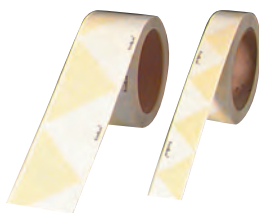
Hinweis: Die Glühstäbchen leuchten gelb. Andere Farben sind auf Anfrage erhältlich.

WARNBÄNDER: STANDARD-LEUCHTINTENSITÄT



Artikelnr.	Farbe	Breite (mm)	Länge (m)	Verpackungseinheit	Klasse
836813	Schwarz/Langnachleuchtend	40,00	10,00 m	1	Klasse B
836814	Schwarz/Langnachleuchtend	80,00	10,00 m	1	Klasse B
836817	Grün/Langnachleuchtend	40,00	10,00 m	1	Klasse B
836818	Grün/Langnachleuchtend	80,00	10,00 m	1	Klasse B
836819	Rot/Langnachleuchtend	40,00	10,00 m	1	Klasse B
836820	Rot/Langnachleuchtend	80,00	10,00 m	1	Klasse B
Streifen linksweisend					
263367	Rot/Langnachleuchtend	30,00	12,00 m	1	Klasse A

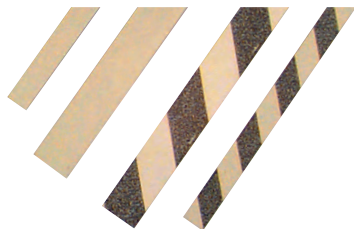
LANGNACHLEUCHTENDES TÜRMARKIERUNGSBAND



Artikelnr.	Breite (mm)	Länge (m)	Verpackungseinheit	Klasse
263379	30,00	25,00 m	1	Klasse B
263381	60,00	25,00 m	1	Klasse B

LANGNACHLEUCHTENDE ANTI-RUTSCH-STREIFEN

SELBSTKLEBENDES ALUMINIUM, IDEAL ZUR MARKIERUNG VON TREPPEN UND FUSSBÖDEN. DIE STREIFEN SIND IN DEN AUSFÜHRUNGEN STANDARD ODER MIT EXTREM HOHER LEUCHTINTENSITÄT ERHÄLTlich.

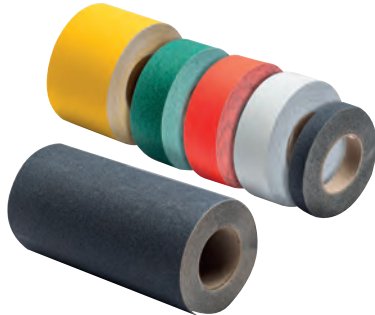


Artikelnr.	Farbe	Breite (mm)	Länge (m)	Verpackungseinheit	Klasse
Langnachleuchtende Anti-Rutsch Streifen, Aluminium, hohe Leuchtintensität					
251926	Langnachleuchtend	30,00	0,80 m	1	Klasse C
251928	Langnachleuchtend	50,00	0,80 m	1	Klasse C
Langnachleuchtende Anti-Rutsch Streifen, Aluminium, Standard-Leuchtintensität					
251925	Langnachleuchtend	30,00	0,80 m	1	Klasse B
Langnachleuchtende Anti-Rutsch Streifen, Aluminium, hohe Leuchtintensität/gestreift					
251930	Schwarz/ Langnachleuchtend	30,00	0,80 m	1	Klasse C
251932	Schwarz/ Langnachleuchtend	50,00	0,80 m	1	Klasse C

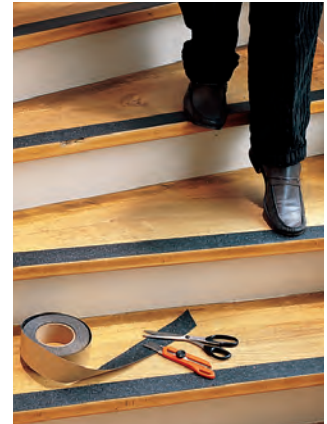
ANTI-RUTSCH-BAND AUF ROLLE

DIESE ANTI-RUTSCH-BÄNDER VERHINDERN DAS AUSRUTSCHEN UND HINFALLEN AUF NASSEN ODER RUTSCHIGEN OBERFLÄCHEN. SIE SIND AUS POLYESTER MIT SELBSTKLEBENDER RÜCKSEITE GEFERTIGT UND MIT EINER ALUMINIUM-OXIDSCHICHT VERSEHEN.

- Klebt permanent auf trockenen, sauberen Oberflächen
- Sowohl für die Innen- als auch für die Außenanwendung geeignet
- Widerstandsfähig gegen Öl und Fett
- Zeitaufwand für Säubern und Trocknen des Abdeckbereichs fällt weg



Artikelnr.	Farbe	Länge (m)	Verpackungseinheit
Breite 25,00 mm			
078189	Schwarz	18,00 m	1
Breite 50,00 mm			
078183	Gelb	18,00 m	1
078182	Grün	18,00 m	1
078184	Orange	18,00 m	1
078198	Rot	18,00 m	1
078190	Schwarz	18,00 m	1
078188	Transparent	18,00 m	1
078187	Weiß	18,00 m	1
Breite 100,00 mm			
078092	Gelb	18,00 m	1
078199	Rot	18,00 m	1
078191	Schwarz	18,00 m	1
Breite 150,00 mm			
078193	Schwarz	18,00 m	1
Breite 300,00 mm			
078194	Schwarz	18,00 m	1

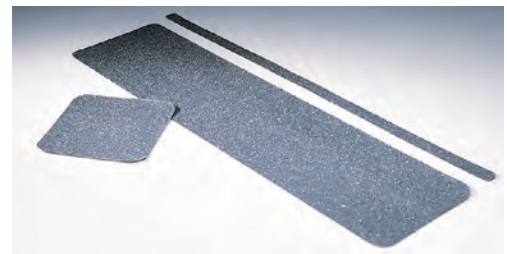


ANTI-RUTSCH-BELAG, ZUSCHNITTE

EINFACH SCHUTZFOLIE ABZIEHEN, AUFKLEBEN, FERTIG.

- Material: Kunststoff mit selbstklebender Rückseite

Artikelnr.	Farbe	Höhe (mm) x Breite (mm)	Verpackungseinheit
078177	Rot	140,00 x 140,00	50
078196	Schwarz	140,00 x 140,00	50
078192	Schwarz	19,00 x 600,00	50
078195	Schwarz	150,00 x 600,00	50



REFLEKTIERENDE & LANGNACHLEUCHTENDE ANTI-RUTSCH-BELÄGE, ZUSCHNITTE

DIE ZUSCHNITTE BIETEN EINEN ZUSÄTZLICHEN SICHERHEITSGEWINN IN DER NACHT, BEI STROMAUSFALL ODER SCHWACHER BELEUCHTUNG.

Artikelnr.	Beschreibung	Höhe (mm) x Breite (mm)	Verpackungseinheit
078162	Langnachleuchtende Anti-Rutsch-Beläge	150,00 x 600,00	24



ANTI-RUTSCH-BELAG/GEFAHRENBEREICHSMARKIERUNG, ZUSCHNITTE

DER ANTI-RUTSCH-BELAG SORGT FÜR HAFTUNG AUF RUTSCHIGEN BÖDEN; DER TEXT BIETET EINE VISUELLE WARNUNG.

Artikelnr.	Höhe (mm) x Breite (mm)	Beschriftung	Verpackungseinheit
078160	152,00 x 609,00	CAUTION	24
078163	152,00 x 609,00	WATCH YOUR STEP	24



ANTI-RUTSCH-BAND, GESTREIFT

DIESES LEUCHTENDE, GELB-SCHWARZ GESTREIFTE, RUTSCHFESTE BAND IST GUT SICHTBAR.

- Material: Selbstklebende Rückseite, mit feiner Oxidschicht überzogen
- Farbe: Schwarz & Gelb

Artikelnr.	Breite (mm)	Länge (m)	Verpackungseinheit
078146	25,00	18,00 m	1
078147	50,00	18,00 m	1
078148	75,00	18,00 m	1
078149	100,00	18,00 m	1
078150	150,00	18,00 m	1





ABSPERRBÄNDER

DURCH DIE VISUELLE ABSPERRUNG WIRD UNMITTELBAR VOR POTENZIELLEN GEFAHREN GEWART.

Das nicht klebende Band kann sowohl temporär im Außenbereich als auch auf Dauer im Innenbereich verwendet werden. Dieses Band kann an Pfosten, Zäunen oder Metallabsperrungen mit Klammern oder Nägeln oder durch Festbinden befestigt werden.

- Material: Polyethylen
- Stärke: 0,075 mm
- Größe: 75,00 mm x 250 m
- Verpackungseinheit: 1 Rolle

Absperrbänder

- Stärke: 0,03 mm
- Größe: 75,00 mm x 500 m

Artikelnr.	Farbe
291425	
291426	



Kundenspezifische Produkte auf Anfrage:

- Standardgrößen: 50mm x 250m und 75mm x 250m
- Hintergrundfarben: Grün, Orange, Rot, Gelb, Blau, Weiß
- Drucken von Text und/oder Logo
- Ab 24 Rollen



VERSTÄRKTES ABSPERRBAND

DAUERHAFTER GEFAHRENSCHUTZ, SELBST BEI GROSSEN ABSTÄNDEN ZWISCHEN DEN BEFESTIGUNGSPUNKTEN.

Verstärktes Absperrband ist stabiler als normales Absperrband, sodass auch große Entfernungen zwischen den Befestigungspunkten mühelos überbrückt werden können. Kein Ausdehnen oder Durchhängen unter Sonneneinwirkung oder bei Wind; dank seiner Stabilität lässt es sich wiederverwenden.

- Breite: 75,00 mm
- Länge: 100 m
- Verpackungseinheit: 1

Artikelnr.	Beschriftung
091104	
256868	



Kundenspezifische Produkte auf Anfrage:

- Standardgrößen: 50mm x 250m und 75mm x 250m
- Hintergrundfarben: Grün, Orange, Rot, Gelb, Blau, Weiß
- Drucken von Text und/oder Logo
- Ab 24 Rollen

TRASSENWARNBAND

DAS TRASSENWARNBAND WIRD 30 BIS 45 CM UNTER DER ERDOBERFLÄCHE VERLEGT. BEIM AUSGRABEN UND BAGGERN WERDEN BAUARBEITER VOR ERDVERLEGTE LEITUNGEN UND KABELN GEWARNT, WOBEI EIN SICHERHEITSABSTAND ZWISCHEN DEM BAND UND DEN ERDKABELN UND -LEITUNGEN EINGEHALTEN WIRD.

- Erhältlich in 2 Versionen: nachweisbar und nicht nachweisbar
- Gut sichtbar
- Mühelos erkennbar anhand der Farbcodierung
- Praktisch – Handlicher Spender.
- Stabil – Stark beanspruchbares Polyethylenmaterial, das säure- und laugenbeständig sowie gegen andere Bodensubstanzen widerstandsfähig ist.
- Langlebig – Die beschichteten Grafiken sind lange Zeit gut lesbar und farbbeständig.
- Sparsam – Im Vergleich zu den Kosten, die bei möglichen Leitungs- und Kabelschäden anfallen, ist das Band über die gesamte Lebensdauer von Leitungen und Kabeln ausgesprochen kostengünstig.
- Standardgrößen: 75mm x 250m und 150mm x 250m
- Mindestbestellmenge: 50 Rollen von 75mm x 250m oder 25 Rollen von 150mm x 250m
- Schwarzer Druck auf irgendeiner Hintergrundfarbe

Kontaktieren Sie uns, um ein Angebot für Ihr Projekt zu erhalten.



WUSSTEN SIE SCHON? - METALPHOTO® ANHÄNGER & ETIKETTEN AUS ELOXIERTEM ALUMINIUM

MetalPhoto® ist ein branchenführendes Material für beständige, langlebige Barcode-Etiketten, Anhänger für die Inventarkennzeichnung sowie Schilder mit variablen Informationen.

Diese zuverlässigen, kundenspezifischen Anhänger und Etiketten bestehen aus eloxiertem Aluminium. Sie lassen sich problemlos in Ihr System zur Rückverfolgbarkeit von Wirtschaftsgütern integrieren und bleiben im Außenbereich mehr als 30 Jahre lang lesbar.

MetalPhoto® kann für die Kennzeichnung von erdverlegten Leitungen und Kabeln verwendet werden.



Eloxalschicht

Die glasklare, äußerst harte Eloxalschicht ist beständig gegen Chemikalien, Farben und Lacke, Abrieb und Schmutz.

Versiegelter Aufdruck

Der schwarze Aufdruck besteht aus Silber-Metallpartikeln, die extremer Hitze und Sonneneinstrahlung widerstehen können

Aluminiumschicht

Die feste Aluminiumbasis ist reißfest und löst sich nicht ab.

BRADYLINK® SPERRPFOSTEN

SPERREN SIE MÖGLICHE GEFAHREBEREICHE INNEN UND AUSSEN MIT DEN TRAGBAREN KUNSTSTOFFPFOSTEN UND -KETTEN AB. IHRE LEICHTE, ABER TROTZDEM STABILE BAUWEISE HÄLT JAHRELANG BEI VORÜBERGEHENDEM ODER PERMANENTEM GEBRAUCH.



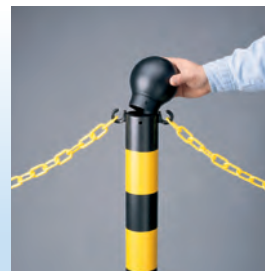
Die Pfosten und Ketten bestehen aus Polyethylen und haben die folgenden Eigenschaften:

- Eingebauter UV-Lichtfilter: Filtert Sonnenstrahlen aus, sodass die Farben bei Verwendung im Außenbereich nicht verblassen.
- Leicht: Die Kette ist mit 2,7 kg/25 m leichter als vergleichbare Metallketten.
- Rostfrei: Im Gegensatz zu Pfosten und Ketten aus Metall können diese Bradylink Produkte aus Polyethylen nicht rosten.
- Befüllbarer Sockel: Zwecks höherer Stabilität kann der hohle Sockel mit Wasser oder Sand gefüllt werden.
- C-förmiger Haken: An den großen C-förmigen Haken ist die Kette sicher befestigt. Offen verwendbar oder geschlossen für mehr Sicherheit.
- Durchmesser Pfosten: 75,00 mm
- Durchmesser Fuß: 400,00 mm
- Höhe: 1040,00 mm

Artikelnr.	Farbe	Verpackungseinheit
092123	Schwarz & Gelb gestreift	6
092125	Schwarz & Gelb gestreift, reflektierend	6



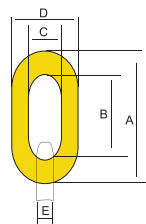
Pfosten in Fuß einsetzen und positionieren. Der Fuß kann mit Wasser oder Sand gefüllt werden, um eine noch bessere Stabilität zu erzeugen.



C-Haken in vorgesehene Öffnung platzieren und festschrauben.

BRADY KETTEN

- Material: Polyethylen
- Verpackungseinheit: 25 m (2,7 kg)



Abmessungen

- A: 50,00 mm
- B: 34,00 mm
- C: 12,00 mm
- D: 28,00 mm
- E: 8,00 mm

Artikelnr.	Breite (mm)	Höhe (mm)	Farbe
278268	28,00	50,00	Weiß
278270	28,00	50,00	Schwarz & Gelb
278269	28,00	50,00	Rot & Weiß
278271	28,00	50,00	Gelb

BRADY VERBINDUNGSHAKEN



- Material: Gegossenes Polyethylen
- Verpackungseinheit: 36 Stück/Packung
- Die Haken dienen zur Befestigung langer Ketten.

Artikelnr.	Breite (mm)	Farbe
078257	50,00	Gelb
078258	50,00	Weiß
078259	50,00	Schwarz

BRADY VERBINDUNGSGLIEDER



- Material: Gegossenes Polyethylen
- Verpackungseinheit: 36 Stück/Packung
- Bei permanentem Einsatz oder zur Reparatur von Kettengliedern können Sie diese Verbindungsglieder verwenden.

Artikelnr.	Breite (mm)	Farbe
078246	50,00	Gelb
078248	50,00	Schwarz
078247	50,00	Weiß

SPERRPFOSTEN

IDEAL ZUR KONTROLLE UND WEGWEISUNG DES FUSSGÄNGERVERKEHRS. GEEIGNETE ANWENDUNG FÜR WARENHÄUSER, FABRIKEN, BÜROS ETC.

Die Ketten und Bänder können an den 90 cm hohen Pfosten befestigt werden. Die Pfosten sind in einer einfarbigen oder zweifarbenen Version verfügbar (die Streifenbreite beträgt 10 cm).

- Material: Polyethylen
- Nichtleitend: Die Pfosten lassen sich auch in elektrischen Gefahrenbereichen sicher verwenden
- Eingebauter UV-Lichtfilter: UV-Strahlen werden ausgefiltert und verhindern das Ausbleichen der Farben
- Farben: Leuchtend und ein Blickfang, sogar nach jahrelanger Anwendung
- Höhe: 90 cm, Außendurchmesser: 6 cm

ArtikeInr.	Farbe	Höhe (mm)	Verpackungseinheit
Sperrpfosten & Gummifuß (1,6 kg)			
256730	Rot	900,00	4
256723	Rot & Weiß	900,00	4
256724	Schwarz & Gelb	900,00	4
256726	Weiß	900,00	4
Sperrpfosten & Dreieckiger Kunststofffuß			
292233	Rot	900,00	4
292238	Rot & Weiß	900,00	4
292240	Schwarz & Gelb	900,00	4
292235	Weiß	900,00	4
Sperrpfosten & Betonfuß (3,5 kg)			
292234	Rot	900,00	4
292237	Rot & Weiß	900,00	4
292236	Schwarz & Gelb	900,00	4
292239	Weiß	900,00	4
Sperrpfosten & befüllbarer Fuß (3,7 l)			
256729	Rot	900,00	4
256721	Rot & Weiß	900,00	4
256722	Schwarz & Gelb	900,00	4
256725	Weiß	900,00	4
Gummifuß für Brady-Pfosten Bradylink (27 x 5 cm)			
256728	Schwarz		1
Dreieckiger Kunststofffuß (29 x 9 cm)			
292245	Schwarz		1
BradyPost Spitze			
292248	Rot		1
292247	Schwarz		1
292249	Weiß		1
Bradylink Sperrpfosten & Spitze			
292244	Rot	900,00	1
292242	Rot & Weiß	900,00	1
292241	Schwarz & Gelb	900,00	1
292243	Weiß	900,00	1
Betonfuß für Brady-Pfosten (29 x 9 cm)			
292246	Schwarz		1
Befüllbarer Plastikfuß für Brady-Pfosten (25 x 6 cm)			
256727	Schwarz		1



Fuß aus Beton oder Kunststoff

Befüllbarer Fuß

Fuß aus Gummi

HINWEISSCHILDER

SCHAFFEN SIE EIN NOCH SICHERERES ARBEITSUMFELD DURCH DIE VERWENDUNG VON DIESEN UNIVERSELLEN SCHILDERN. KLIPSEN SIE DEN KUNSTSTOFFRAHMEN DIREKT AN DIE BRADY PFOSTEN.

- Im Set enthalten: Rahmen + 2 beiliegende Klipse + 1 Kette (schwarz, 20 cm)
- Farbe: Schwarz
- Verpackungseinheit: 1
- Schilder sind nicht im Set enthalten

ArtikeInr.	Breite (mm)	Höhe (mm)	Beschreibung
292250	210,00	297,00	A4 Hinweisschild-Set für Bradylink Absperrpfosten



Warnaufsteller (Stabil & Standard-Ausführung)

WARNAUFSTELLER, STABIL

DIESE WARNAUFSTELLER SIND LEICHT ZU TRANSPORTIEREN UND SIND SOMIT FÜR DIE KENNZEICHNUNG VON GEFAHREZONEN, Z. B. IN KRANKENHÄUSERN, SUPERMÄRKTEN ODER ÖFFENTLICHEN GEBÄUDEN, GEEIGNET.

- Strapazierfähiges, gelbes, hochdichtes Polypropylen
- Höhe (zusammengeklappt): 660,00 mm
- Wartungsfrei: kein Verbeulen oder Korrosion
- Großes Hinweisfeld, sichtbar aus über 9 m Entfernung
- Mit Standardhinweisen oder unbeschriftet erhältlich



Bestellnummer				
092110	241926	241927	241928	241929



Bestellnummer		
241930	241931	241932

WARNAUFSTELLER, STANDARD

- Auf beiden Seiten, innen und außen, bedruckt, mit zwei verschiedenen Hinweisen/Warnungen für den Preis von einem Aufsteller
- Leichtes, gewelltes Material aus Polypropylen
- Verpackungseinheit: 1 Stück
- Höhe (zusammengeklappt): 500,00 mm - Breite: 300,00 mm

BRADY
Sonderanfertigung

Kontaktieren Sie Ihren Brady-Fachhändler, um weitere Informationen zu den Warnaufstellern zu erhalten.



Artikelnummer	
241920	241921

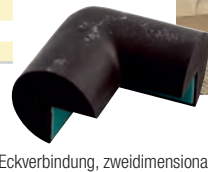
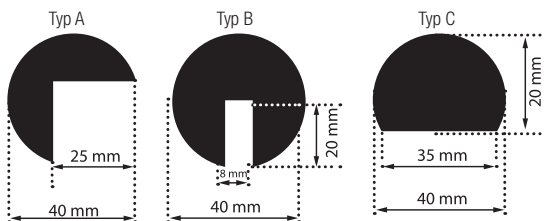
KANTENSCHUTZ AUS POLYURETHAN

DEUTLICH SICHTBAR – AUS POLYURETHAN-SCHAUM –

FLEXIBEL – OPTIMALER STOSSDÄMPFER

- 3 Farben: Schwarz, Gelb auf Schwarz, Langnacheleuchtend auf Schwarz
- 3 Modelle und 1 Eckverbindung verfügbar
- Die langnacheleuchtenden Streifen sind mit einem Film beschichtet, der gegen physikalische und chemische Prozesse schützt. Im Dunkeln geben diese Produkte das Licht wieder ab, welches sie während des Tages absorbiert haben.
- Nicht toxisch und nicht radioaktiv
- Länge: 1 m
- Befestigung durch Verklebung
- Verpackungseinheit: 1

Artikelnr.	Typ	Farbe	Verpackungseinheit
225011	Typ A	Schwarz & Gelb	1
225012	Typ A	Schwarz/Langnacheleuchtend	1
225015	Typ B	Schwarz & Gelb	1
225018	Typ C	Schwarz & Gelb	1
225019	Typ C	Schwarz/Langnacheleuchtend	1
225020	Eckverbindung, zweidimensional	Schwarz	1



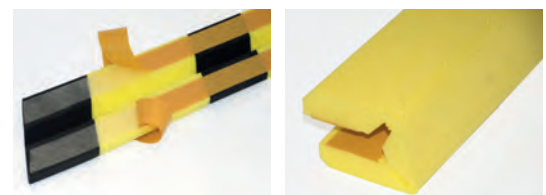
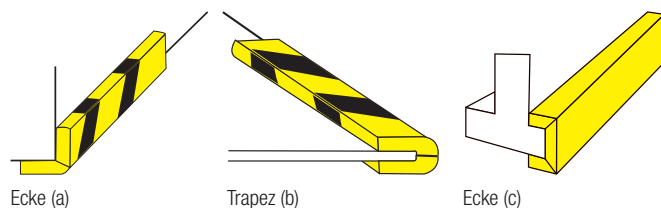
KANTENSCHUTZ, SELBSTKLEBEND

SCHÜTZT DIE ECKEN UND KANTEN MIT STOSSDÄMPFERN.

- Stoßdämpfer aus Zellstoff-Thermoplast
- Doppelte Funktion: weist auf gefährliche Situationen hin und federt einen Aufprall besser ab
- Erhöhte Sicherheit am Arbeitsplatz
- Resistent gegen Hydrokarbonate
- Doppelseitiger Klebstoff, kann auf jeder sauberen Oberfläche angebracht werden
- 3 Modelle verfügbar

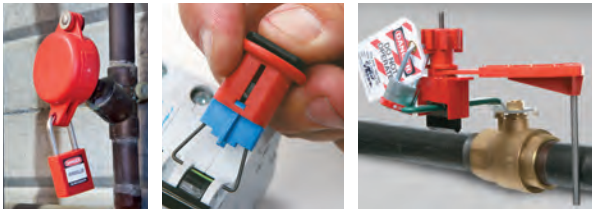
Artikelnr.	Typ	Höhe (mm)	Länge (m)	Farbe	Verpackungseinheit
225022	Ecke (a)	110,00	0,68 m	Schwarz & Gelb	10
225023 *	Trapez (b)	28,00	0,66 m	Schwarz & Gelb	10
225024	Ecke (c)	151,00	0,75 m	Gelb	10

* nicht klebend



BRADY – IHR ANBIETER FÜR KOMPLETTE ARBEITSSCHUTZLÖSUNGEN

Erfahren Sie mehr über die Sicherheitsprodukte aus unserem umfangreichen Sortiment. Besuchen Sie unsere Webseite oder kontaktieren Sie einen Brady-Ansprechpartner in Ihrer Nähe.



LOCKOUT/TAGOUT – VERRIEGELUNGSSYSTEME

Die vollständige und effektive Energiekontrolle durch Prüfung, Identifizierung von Energiequellen, Auswahl und Kauf von geeigneten Sicherheitssystemen, Ausarbeitung von Anweisungen sowie Trainings und Umsetzung - Brady bietet ein umfassendes Paket zur Einhaltung von Lockout-/Tagout-Vorgaben.



SCAFFTAG – VISUELLE SICHERHEITSKONTROLLSYSTEME

Diese bieten wichtige Informationen zur Sicherheitsbedingung Ihrer gesamten Ausrüstung und Gerüste.

- Einfach einzuführen
- Für die Mitarbeiter leicht verständlich
- Speziell für raue Umgebungen geeignet
- Gut sichtbar



ROHRMARKIERER – ZUR EINFACHEN KENNZEICHNUNG VON ROHRINHALTEN UND FLUSSRICHTUNG

Die korrekte Kennzeichnung von Rohren garantiert einen besseren Einblick in die Gebäudestruktur. Unfälle, Verletzungen und Schäden lassen sich somit verhindern.



SORPTIONSMITTEL – CLEVERE AUFFANGSYSTEME FÜR FLÜSSIGKEITEN

Saubere, schnelle und sichere Beseitigung von Ölteppichen, Wasserlachen und verschütteten Chemikalien

- Innerhalb weniger Sekunden wird das 10- bis 25-fache des eigenen Gewichts adsorbiert.
- Umweltfreundlich
- Verwenden Sie weniger Zeit für Reinigungsarbeiten



MAKRO IDENT e.K.
Brady-Distributor für Kennzeichnung & Arbeitssicherheit
Bussardstrasse 24
D-82008 Unterhaching

Tel. 089-615658-28
FAX. 089-615658-25

Web: www.makroident.de